

Sandfilteranlage SPK 46

Artikelbeschreibung:

Beistellfilter inkl. Pumpe, Filterkessel aus hochwertigem, glasfaserverstärktem Polyester, 1 1/2" 6-Wege-Ventil, Teleskopverrohrung, Kesselentleerung, Manometer, Innenverrohrung und Wasserverteiler (aus Kunststoff).

Lieferumfang:

Filteranlage komplett, steckerfertig vormontiert:

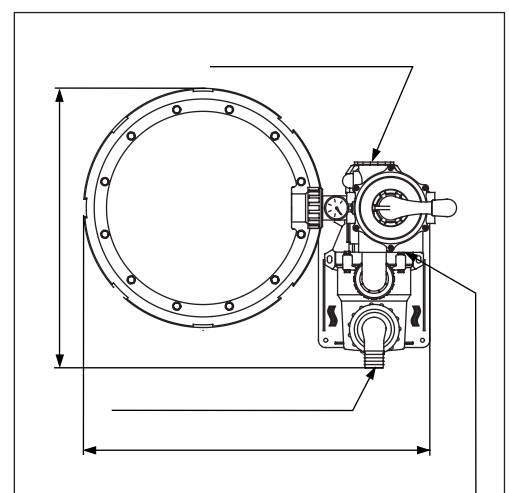
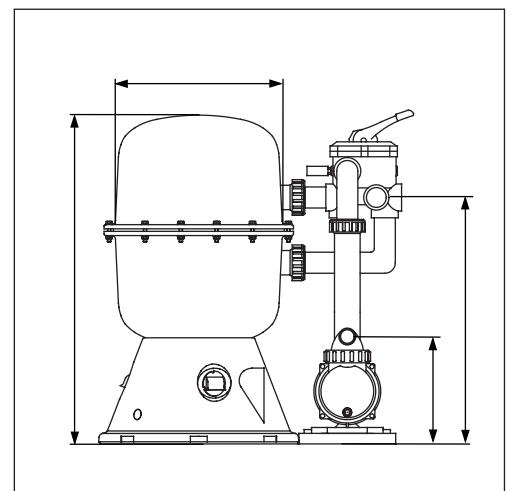
1 Schwimmschlauch (rückspülen) \varnothing 38 mm x 1,50 lfdm.

1 Druckschlauchtülle 1 1/2" x \varnothing 38 mm

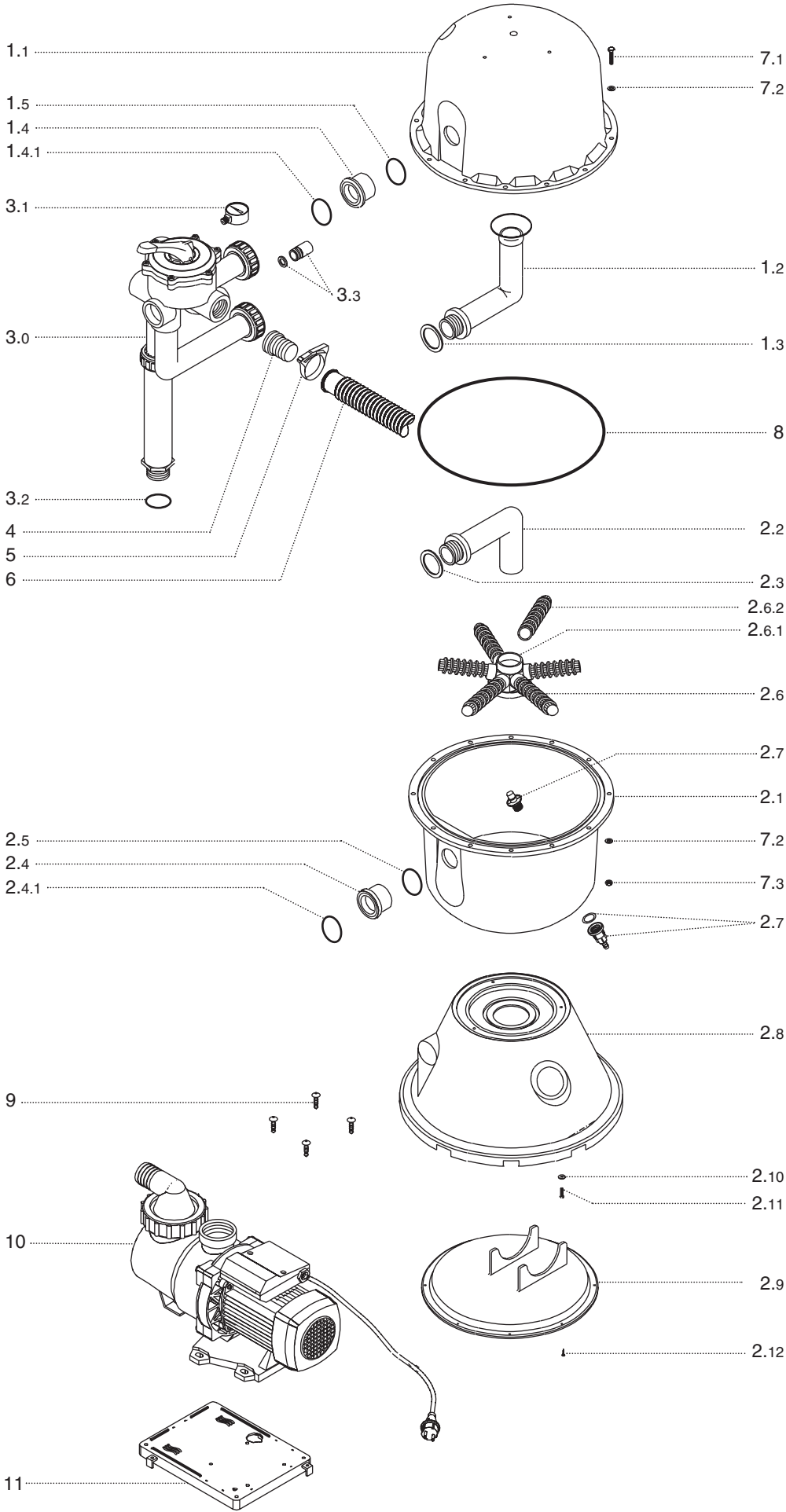
1 Schlauchklemme, blau



Technische Daten	
Beckenvolumen bis max.	46 m ³
Anschluß Saugseite	\varnothing 38 mm oder 1 1/2" (Pumpe)
Anschluß Druckseite	\varnothing 1 1/2" (Ventil)
Pumpe	WaterStar 400 (Niper), selbstansaugend
Pumpenleistung bei 5 m Ws	7,0 m ³ /h
Leistungsaufnahme P1	400 W
Netzspannung	230 V, 50 Hz
Kessel	\varnothing 400 mm
Gesamthöhe	780 mm
Filterfläche	0,125 m ²
Filtermedium	Spezialquarzsand 0,4 - 0,8 mm
Füllmenge	50,0 kg
Filterstern (Schlitzabstand)	0,25 mm
Betriebsdruck, max.	56 m/h
Filtergeschwindigkeit	5,0 m
Förderhöhe, max.	2,0 bar
Baujahr von bis	1999 - 2002
Farbe(n)	weiß/blau
Kartongröße(n)	780 x 650 x 490 mm
Transportgewicht	26,0 kg



Ersatzteile – Sandfilteranlage SPK 46



Sandfilteranlage SPK 46

Artikel-Nr. : M30034

Pos.		Art.-Nr.	Bezeichnung / Bemerkung	St.*		VK o. MwSt.	VK m. MwSt.
1.0	E	M33473	KESSELOBERTEIL DM 400 KPL.	1		89,24	103,52
1.1	E	M33401	Kesseloberteil, Ø 400 mm	1		61,66	71,53
1.2	E	M71059	Innenverrohrung, oben Ø 400	1		16,75	19,43
1.3	E	M60011	Flachdichtung, Ø 48 x 65 x 3 mm	1		0,28	0,32
1.4	E	M70987	Einschraubteil 1 1/2"	1		6,14	7,12
1.4.1	E	M65371	O-Ring für Verschraubung Ø 50 mm	1		0,51	0,59
1.5	E	M65371	O-Ring für Verschraubung Ø 50 mm	1		0,51	0,59
2.0	E	M33436	KESSELUNTERTEIL DM 400, KPL.	1		180,19	209,03
2.1	E	M33400	Filterkesselunterteil, Ø 400 mm	1		66,77	77,46
2.2	E	M71106	Innenverrohrung, unten 205 x 130	1		15,43	17,89
2.3	E	M60011	Flachdichtung, Ø 48 x 65 x 3 mm	1		0,28	0,32
2.4	E	M70987	Einschraubteil 1 1/2"	1		6,14	7,12
2.4.1	E	M65371	O-Ring für Verschraubung Ø 50 mm	1		0,51	0,59
2.5	E	M65371	O-Ring für Verschraubung Ø 50 mm	1		0,51	0,59
2.6	E	M33420	Filterstern Ø 400 kpl.	1		24,99	28,99
2.6.1	E	M71455	Filterstern-Mittelteil, Ø 50 mm	1		8,29	9,61
2.6.2	E	M71471	Filterarm für Kessel Ø 400 mm	6		2,50	2,90
2.7	E	M60007	Filterkesselentleerung, komplett	1		6,62	7,68
2.8	E	M33441	Filterfuß	1		181,90	211,00
2.9	E	M65607	Bodenpalette	1		17,14	19,88
2.10	E	M64794	Scheibe A 5,3 DIN9021 V2A	3		0,02	0,03
2.11	E	M64618	SK-SCHRAUBE M 5X20 DIN933 V2A	3		0,18	0,21
2.12	E	M64674	Blechschraube	4		404,31	469,00
3.0	E	M71350	Ventil mit Teleskopverrohrung und Manometer	1		126,37	146,59
3.1	E	M85006	Manometer dm50; 2,5bar Anschluss unten 20 / 1/4" Anschluss	1		8,06	9,34
3.2	E	M65371	O-Ring für Verschraubung Ø 50 mm	1		0,51	0,59
3.3	E	M60078	Schauglas	1		3,01	3,49
4.0	E	M70816	Druckschlauchtülle 1½ " x 38 A	1		1,20	1,40
5.0	D	M73289	Schlauchklemme für Schwimmschlauch Ø 38	1		1,12	1,30
6.0	E	M33406	SCHWIMMSCHL.NW38 1,5M M.MUFFEN	1		6,20	7,19
7.0	E	M64990	Schraubensatz, komplett, Kessel Ø 400	1		12,61	14,63
7.1	E	M64635	SK-SCHRAUBE M 8X35 DIN933 V2A	12		0,21	0,25
7.2	E	M64784	SCHEIBE B 8,4 DIN125 V2A	24		0,13	0,15
7.3	E	M64848	SK-Mutter M8 DIN 934 V2A	12		0,17	0,20
8.0	E	M60003	Kesseldichtung Ø 9 x 405	1		7,45	8,64
9.0	E	M85010	Plastikstopfen für Pumpenbefestigung	4		0,25	0,29

Sandfilteranlage SPK 46

Artikel-Nr. : M30034

Pos.		Art.-Nr.	Bezeichnung / Bemerkung	St.*		VK o. MwSt.	VK m. MwSt.
10.0	D	M61219	Pumpe Waterstar 400	1	sV	244,84	284,02
			Ersatz:				
	E	M61277	PUMPE SP70	1		291,85	338,55
11.0	E	M73249	Pumpenpalette, Mod. Waterstar 350/400	1		11,53	13,37
o. Nr.	E	M89250	ANLEITUNG SANDFILTERANLAGEN	1		0,00	0,00

* = Stückzahl für kompl. Anlage - Artikel-Nr. gilt nur für ein Teil oder Set

nl = Teil ist nicht mehr lieferbar

sV = Teil nur noch solange lieferbar bis Vorrat aufgebraucht ist.